



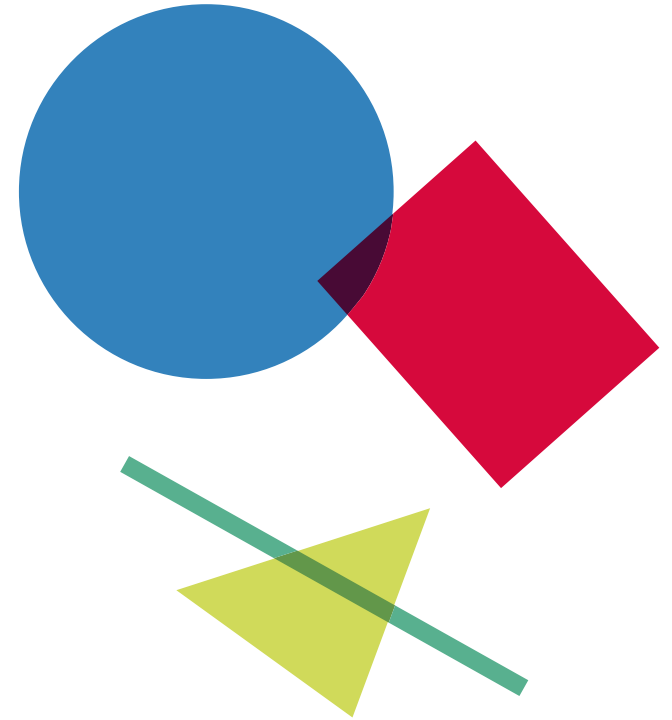
**FORUM  
FRÜHKINDLICHE BILDUNG**  
Baden-Württemberg

## **Forum Frühkindliche Bildung (FFB)**

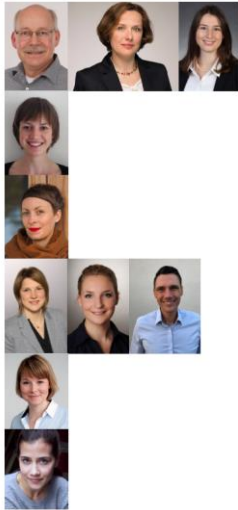
**Leitung: Prof. Dr. Nataliya Soutanian**

**Das Bundesnetzwerk Fortbildung und Beratung in der Frühpädagogik e. V.**

**Regionales Netzwerk Baden-Württemberg, 14.07.2022**



# Das Forum Frühkindliche Bildung



- Landeseinrichtung für den frühkindlichen Bereich
- Gründung im Januar 2020
- Multiprofessionelles Team aus 14 Mitarbeiter\*innen (Sprachwissenschaften, Erziehungswissenschaften, Kindheitspädagogik, Bildungsforschung, Psychologie, Fachberatung)





# Forum Frühkindliche Bildung

## Gesetzliche Grundlage:

- Begründet durch den Pakt für gute Bildung und Betreuung wurde am 14. Nov. 2019 die Einrichtung des Forums per Landtagsgesetz beschlossen.

## Gesellschaftliche Einbettung:

- Stellenwert der frühkindlichen Bildung, Erziehung und Betreuung gesellschaftlich und bildungspolitisch ins Zentrum zu rücken, wissenschaftlich zu fundieren und qualitativ weiter zu entwickeln.

## Vernetzung und Austausch:

- Plattform für den Fachdiskurs und den Praxisaustausch sowie fachliche Unterstützung zur Weiterentwicklung der pädagogischen Praxis



# Aufgaben des Forums





# Beratende Gremien

- Wissenschaftlicher Beirat (Gründung im Januar 2021)
- Trägerbeirat (Gründung im Februar 2021)
- Unterstützung des FFB durch
  - beratende Funktion
  - Aussprechen von Empfehlungen
  - Integration unterschiedlicher Perspektiven auf die qualitative Weiterentwicklung der Kindertageseinrichtungen und Kindertagespflege



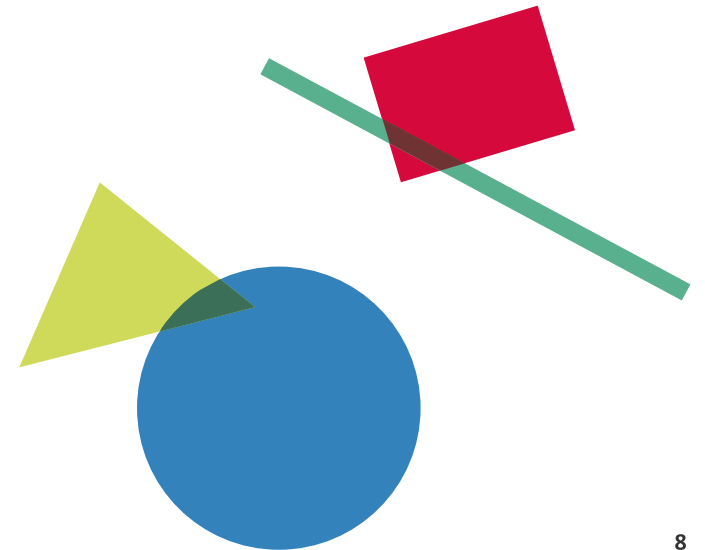
# Aufbau des FFBs



# Arbeitsbereich I: Datenanalyse und Evaluation im frühkindlichen Bereich

# Arbeitsbereich I: Datenanalyse und Evaluation im frühkindlichen Bereich

- Evaluation der Gewährung der Leitungszeit
- Weiterentwicklung des Orientierungsplans (WeOp)
- Evaluation des Modellversuchs Inklusion
- Wissenschaft und Praxis im Dialog





# Arbeitsbereich I: Weiterentwicklung des Orientierungsplans (WeOp)

## Phasen der Weiterentwicklung des Orientierungsplans



### Evaluation

**März 2020 – April 2021**

Durchgeführt vom  
Zentrum für Kinder- und  
Jugendforschung im Forschungs-  
und Innovationsverbund (FIVE) an  
der Evangelischen Hochschule  
Freiburg GmbH



### Weiterentwicklung

**Mai 2021 – vsl. Herbst 2023**

Durchgeführt vom  
Forum Frühkindliche Bildung (FFB)  
unter Beteiligung Expert\*innen und  
Akteur\*innen im Feld

**Beteiligungskonzept „Gemeinsam  
gestalten und weiterentwickeln“**



### Implementierung

**vs. ab Herbst 2023**

Durchgeführt vom  
Forum Frühkindliche Bildung (FFB)  
unter Einbeziehung der  
Expert\*innen und Akteur\*innen im  
Feld

© FFB



„Den Orientierungsplan leben“





## Zielsetzungen der Weiterentwicklung

### **Thematisch-inhaltliche Weiterentwicklung:**

Der Orientierungsplan nimmt Bezug auf aktuelle Herausforderungen im Bereich der frühkindlichen Bildung und Erziehung und greift aktuelle wissenschaftliche Erkenntnisse auf.

### **Strukturelle Weiterentwicklung:**

Der Orientierungsplan unterstützt „vernetztes Denken“ im Sinne der Erziehungs- und Bildungsmatrix durch die Aufnahme von Querthemen und -verweise und erleichtert seine Handhabung durch unterstützende Ausführungen und Darstellungen.

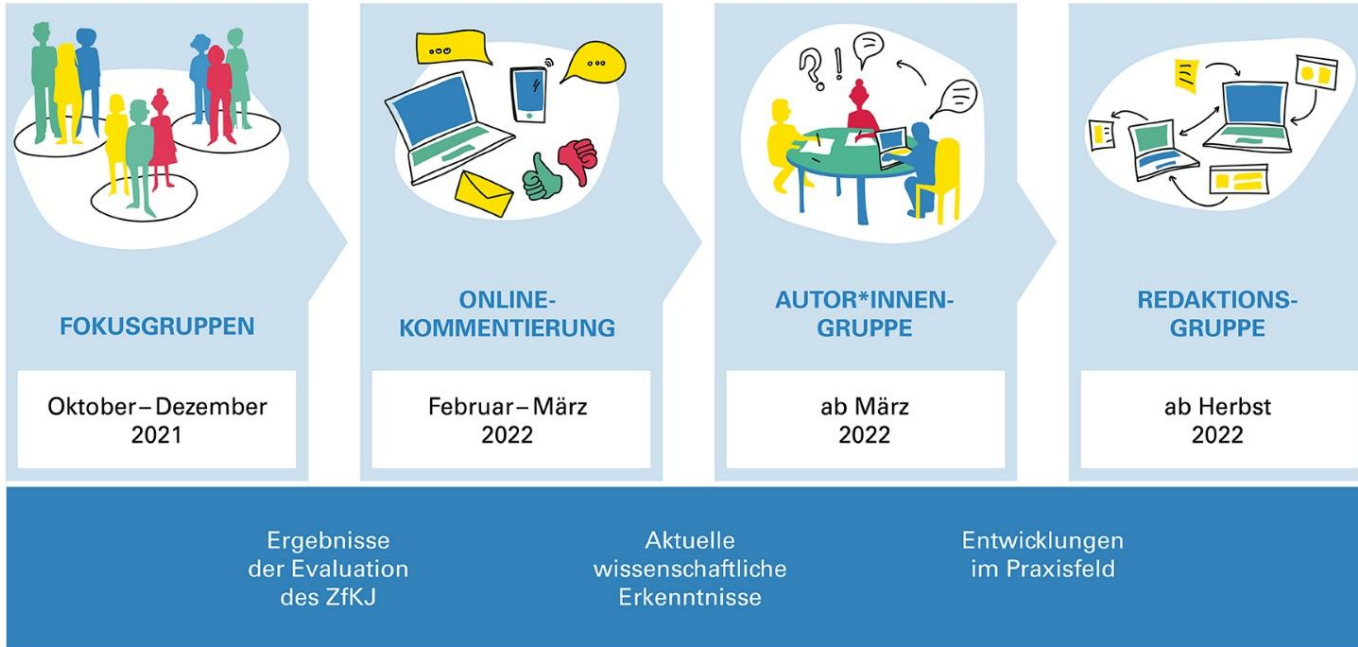
### **Stärkung des Praxisbezugs:**

Der Orientierungsplan bietet weiterführende Praxisanregungen und wird durch zusätzliche digitale und interaktive Materialien und Formate ergänzt.

### **Stärkung der Verbindlichkeit:**

Der Orientierungsplan konkretisiert Verbindlichkeit und bietet der pädagogischen Fachpraxis Unterstützung für deren Umsetzung.

# Zeitlicher Ablauf 2021/2022



# Evaluation Modellversuch Inklusion

## Zielsetzung

- Wirksamkeit der Maßnahmen des Modellprojektes
- Welche Art von Unterstützung ist bei der Implementierung in die Praxis zielführend?
- Verbesserung des Transfererfolgs

## Methodisches Vorgehen

- Mehrmethoden-Design mit quantitativen und qualitativen Anteilen
- Online-Befragungen mit allen im Modellversuch beteiligten Kita-Leitungen und pädagogischen Fachkräften
- Qualitative Leitfaden-Interviews sowohl mit den im Projekt tätigen Qualitätsbegleiterinnen als auch mit den Mitarbeitenden im Mobilen Fachdienst

# Wissenschaft und Praxis im Dialog

- Bei Videoformaten stehen fachlicher Austausch, Wissensvermittlung und die Zusammenarbeit zwischen Forschung und Praxis im Vordergrund (zum Beispiel Sprachliche Bildung, Trägerqualität/Qualitätsentwicklung, Inklusion)

## Impulse aus der Wissenschaft

Aufbereitung  
wissenschaftlicher  
Erkenntnisse für die  
Praxis und Implikationen

## Wissenschaft trifft Praxis

moderiertes Gespräch  
zwischen  
WissenschaftlerInnen  
und PraktikerInnen

## Forschungs- impulse aus der Praxis

Szenen/Interviews aus  
der Praxis als Impulse  
für die Wissenschaft  
und zu aktuellen  
Herausforderungen



# Arbeitsbereich II: Qualitätsentwicklung in Kindertageseinrichtungen

- BildungsForum (Vortragsreihe ForumAmPuls, Fort- und Weiterbildung „Schwierige Entwicklungsgespräche erfolgreich führen“)
- BaWü Landesnetzwerk Fachberatung
- Sprache
- Bündelung und Transfer von Good Practice Beispielen
- Newsletter Forum*Aktiv*

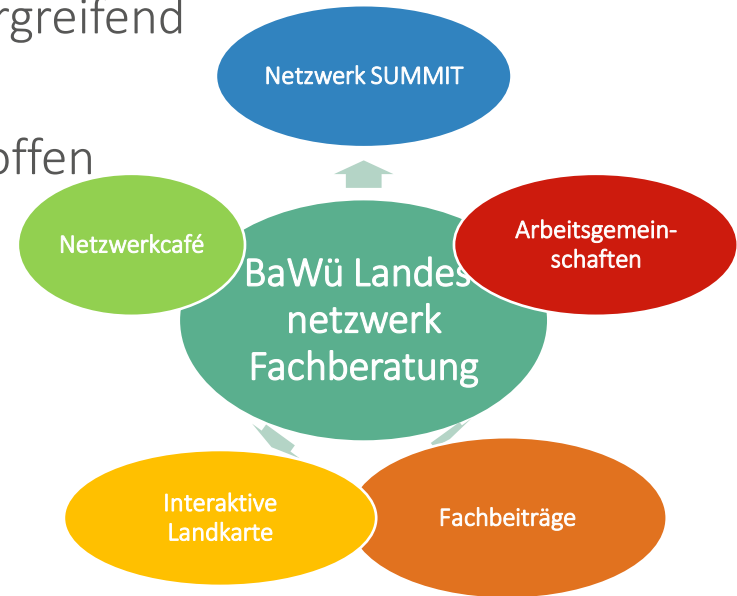




# BaWü Landesnetzwerk Fachberatung

Ziel:

- Vernetzung auf Landesebene und trägerübergreifend fördern
- Für alle interessierten Kita-Fachberatungen offen
  - Fachbeiträge
  - Arbeitsgemeinschaften
  - Netzwerkcafé
  - Netzwerk SUMMIT am 21.07.2022
  - Interaktive Landkarte



# Arbeitsbereich III: Praxisbegleitung im frühkindlichen Bereich

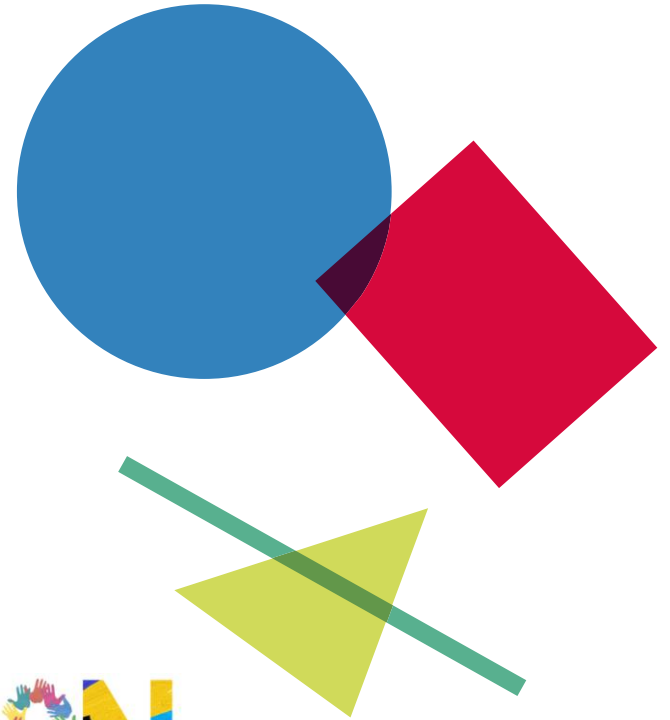


**FORUM  
FRÜHKINDLICHE BILDUNG**  
Baden-Württemberg

**Modellversuch**



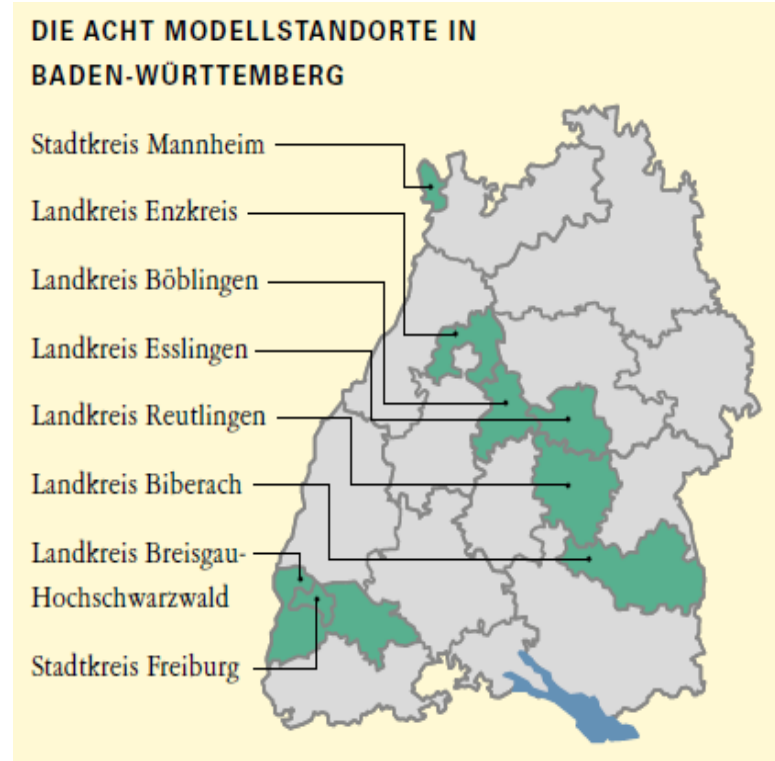
© FFB BW 2021



# Modellversuch Inklusion



- Unterstützung durch jeweils ein Team
  - Eine Qualitätsbegleiterin
    - Teamleiterin
    - Koordination, Ansprechpartner\*in Kreis & Träger
    - Bei Bedarf vor Ort
  - Vier Mitarbeiter\*innen des mobilen Fachdienstes
    - Prozessbegleitung vor Ort
    - Angebot von Fort- und Weiterbildungen





# Modellversuch Inklusion - Ziele & Aufgaben

## Ziele:

- Fachliche Beratung
- Unterstützung bei der konzeptionellen Verankerung & (Weiter)Entwicklung
- Unterstützung bei der Übertragung in den Alltag
- Begleitung bei Teamprozessen
- Unterstützung bei Fach- und Teamtage
- Individuelle Fortbildungen
- Netzwerkarbeit





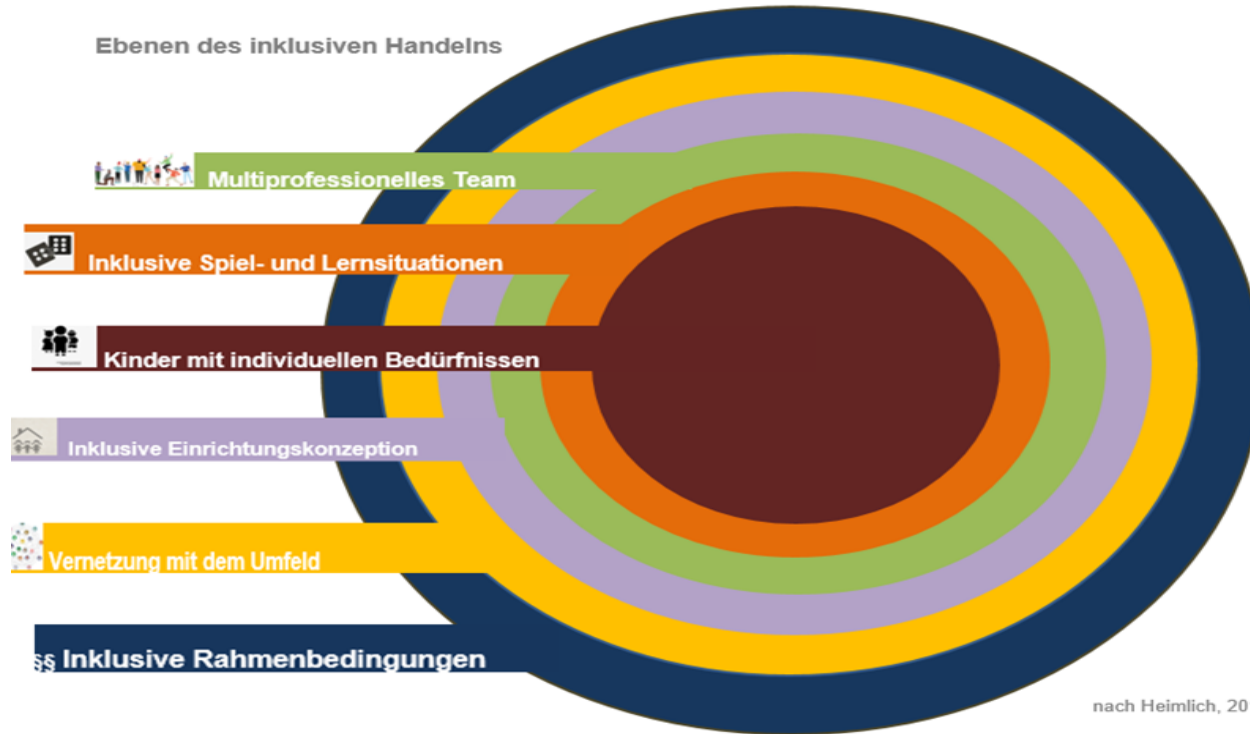
# Modellversuch Inklusion

## **Wir arbeiten**

- einrichtungs- und teambezogen
- auf Anfrage
- ergänzend zu vorhandenen Unterstützungs- und Ergänzungssystemen
- beratend, begleitend und unterstützend mit der Nutzung von Ressourcen und Kompetenzen der pädagogischen Fachkräfte
- anlassbezogen an den spezifischen Themen und Bedarfen der Einrichtung
- nachhaltig, das heißt, wir unterstützen bei der Verankerung in Konzeption und Praxis



## Ebenen des inklusiven Handelns



nach Heimlich, 2011



# Gute-Kita-Gesetz - Unterstützung inklusiver Einrichtungen

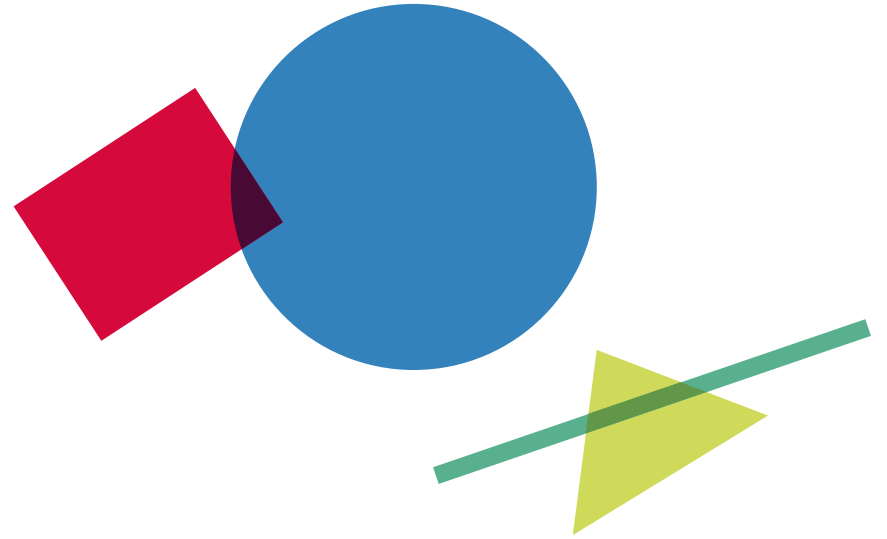


- Seit Sommer 2021 angelegte Förderlinie Gute-Kita-Gesetz/Inklusion
- Einmaligen Förderzuschuss von max. 5.000,- € für Kindertageseinrichtungen und Großtagespflegestellen für die Beschaffung von Spielmaterialien, Möblierung oder Bewegungsmaterial
- Interessensbekundungen von 1000 Einrichtungen
- Förderberechtigt sind nicht nur die Einrichtungen, die explizit ein Kind mit Behinderung aufgenommen haben sondern auch Einrichtungen, die von Kindern besucht werden, die im Alltag beispielsweise herausforderndes Verhalten zeigen und aus dem Grund besondere Aufmerksamkeit erhalten



# Termine und Aktivitäten 2022

- Fort- und Weiterbildung „Schwierige Entwicklungsgespräche erfolgreich führen“ (im Rahmen des Landesförderprogramms KOLIBRI) – nächster Termin 14. Juli 2022
- ForumAmPuls – jeden letzten Donnerstag im Monat von 16.00-17.00 Uhr sowie regelmäßig Sonderveranstaltungen zur Ukraine-Krieg bis Oktober 2022
- BaWü Landesnetzwerk Fachberatung – Netzwerk SUMMIT am 21.07.2022
- „Den Orientierungsplan leben - Zwischenbilanz“ – am 17.11.2022
- Newsletter – Nächste Ausgabe Oktober 2022
- Beratungsauftrag zur Weiterentwicklung inklusiver Kindertageseinrichtungen – ab jetzt bis Ende 2022



Herzlichen Dank für Ihre Aufmerksamkeit!

Die Zukunft des frühkindlichen Bereichs liegt in unseren Händen und unserer gemeinsamen Verantwortung!